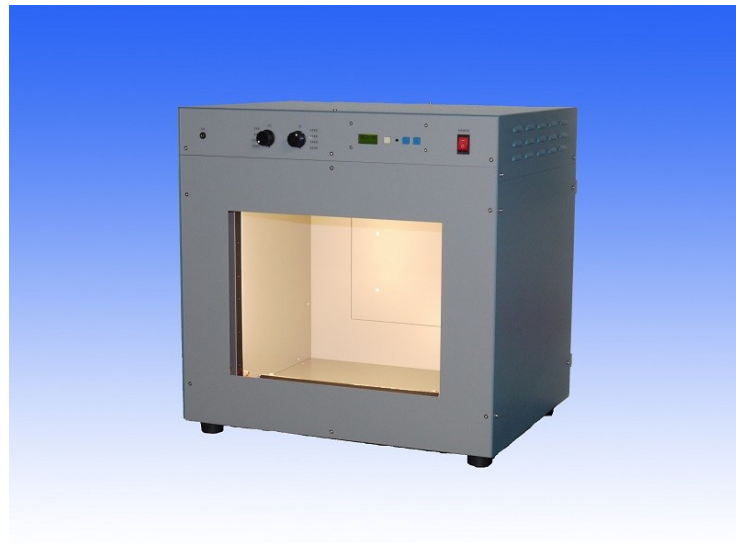


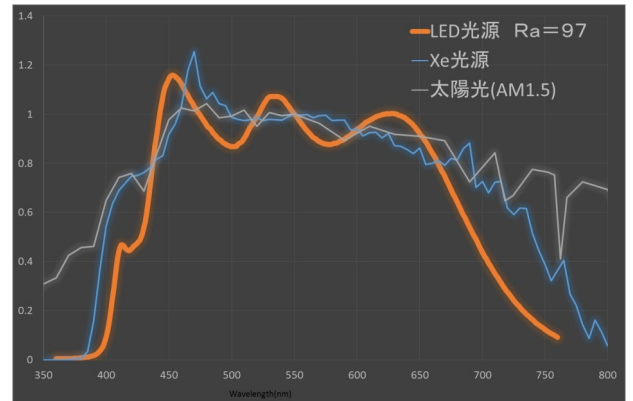
# 反射型チャート光源

반사형 차트 광원

MODEL : LBR-244CRI



태양광에 가까운 분광의 LED  
 조도균일도±5% 이하  
 조도 및 온도는 4계통으로 전환



## 【개요】

연색성이 높은 LED를 사용한 반사형 차트 광원입니다.

BOX내 깊숙이 차트를 장착하거나 입체물을 장착할 수 있습니다.

색온도 4점, 휘도 4점 등 총 16가지 패턴을 스위치로 전환합니다.

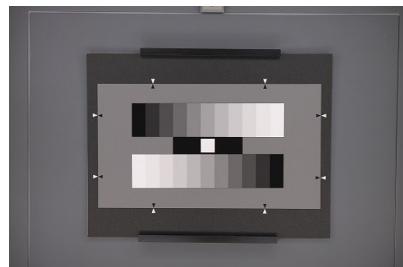
더 높은 정확도로 조사(照射)할 경우에는 내부의 조도센서로 재 조정이 가능합니다.

또한, 별매의 조도계(LC-5LX)를 사용하면 조도센서의 간이 교정도 가능합니다.



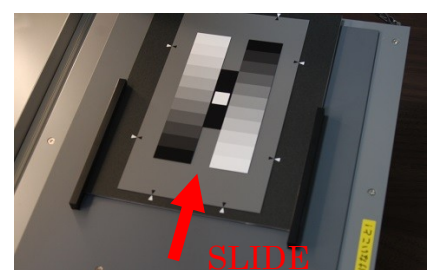
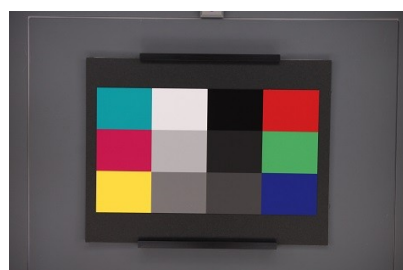
색온도 4계등 × 조도 4계등  
 16종류의 조사(照射)

회전 개폐기(좌): 조도  
 회전 개폐기(우): 색온도



차트의 전환은 이면(뒷면)의  
 패널(하단그림)

다양한 차트 촬영에 대응



## 【 사양 】

조도·상관색온도

상관색온도	조도
3200 ± 100 [K]	250 [lux]
4870 ± 100 [K]	500 [lux]
5500 ± 100 [K]	1000 [lux]
6500 ± 100 [K]	2000 [lux]

유효조도(照度)면 210 × 300 [mm] ≒A4사이즈

조도보정 조도 재조정모드를 장비

조도균일도 ±5 [%]

광원 고연색LED (Ra=97)

PWM점등 100 [kHz]

전원 AC100~240[V], 50/60 [Hz]

소비전력 최대 50 [VA]

치수(W)(H)(D) 503 × 503 × 426 [mm]

중량 17 [Kg]

## 【 옵션 】

색온도변경 색온도의 설정값을 변경합니다. ※1

조도변경 조도의 설정값을 변경합니다. ※2

고(高)조도화 2,000[lux]이상의 값으로 조사(照射) 시킵니다. ※3

통신I/F추가 USB 시리얼 통신에 대응합니다.

조도균일도변경 조도균일도를 ±2.5 [%]이내에 향상시킵니다. ※4

※1「2650~6500 [K]중에서 4점 선택」 ※2「200~2,000 [lux]중에서 4점 선택」

※3「선택하는 색온도에 의존」 ※4「조도 및 색온도에 제약이 있습니다」

Ver. 2.00



壺坂電機株式会社

TEL : 042-646-1127

FAX : 042-646-1834

Email:sales@tsubosaka.co.jp

〒192-0032 東京都八王子市石川町1683-1